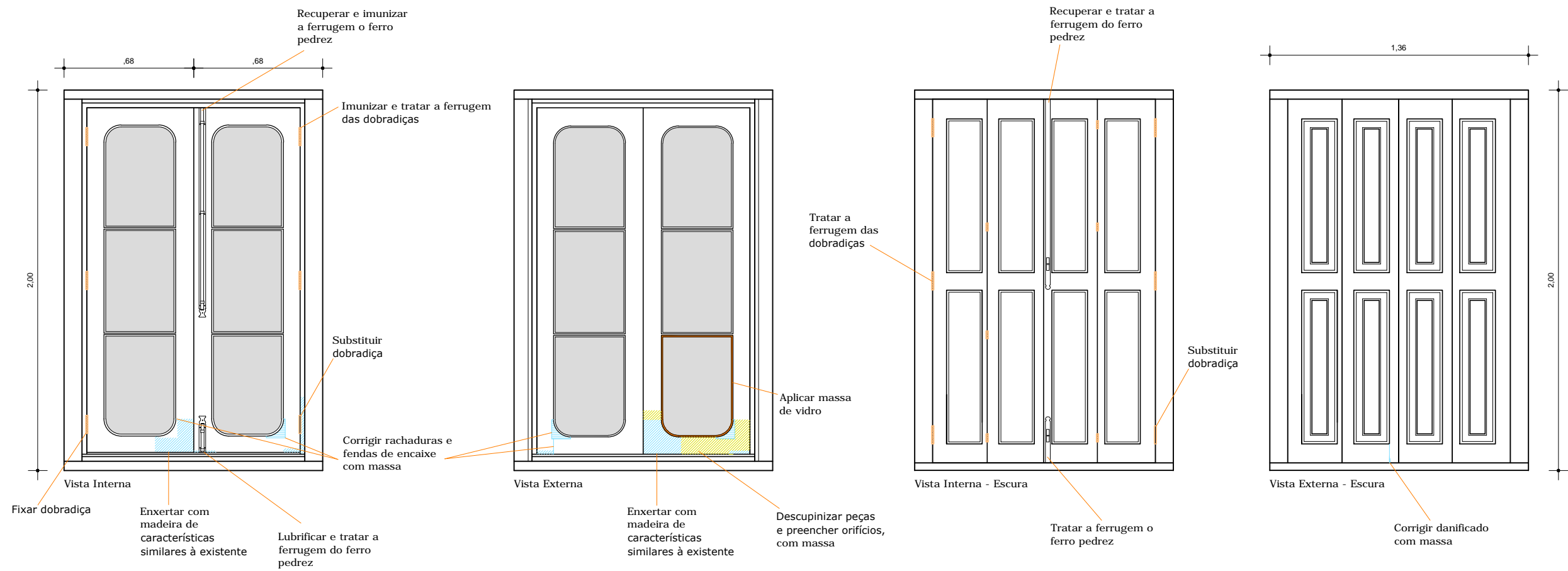


J 6/2



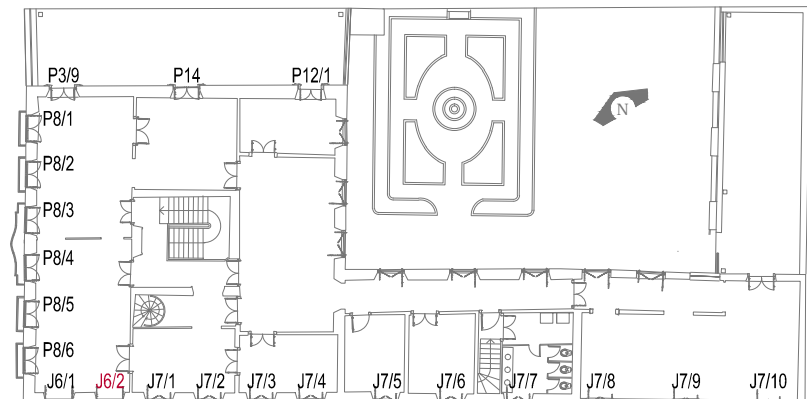
OBSERVAÇÕES GERAIS:

- A esquadria deve ser lixada em sua totalidade.
- A esquadria deverá ser tratada contra a ação de insetos xilófagos com produto adequado.
- A esquadria deverá ser pintada na cor similar à existente.

Legenda:	
	Aplicar massa de vidro
	Intervenção na madeira



Foto Interna



2º Pavimento

	ESTADO DO RIO GRANDE DO SUL MUNICÍPIO DE PELOTAS SECRETARIA DE CULTURA	PROPRIETÁRIO LOCAL DESCRIÇÃO ESTAGIÁRIOS	PREFEITURA MUNICIPAL DE PELOTAS Praça Cel. Pedro Osório, 2 Pelotas - RS Restauração das esquadrias - fachada sul	J6/2	EQUIPE Arq. Fábio Caetano CAU A26736-8 Arq. Laura Zambrano CAU A27998-6 Arq. Marta da Rosa e Silva CAU A33619-0	DATA maio/2018
						ESCALA 1:25
						PRANCHA A 30/46
						Arq. Liciane Almeida CAU A26443-1 Arq. Paulina von Laer CAU A26443-1